

F188



PA6
+G.F.

UL94
HB

RoHS
COMPLIANT

CSILLAG ALAKÚ TÖMÖR MAROKANYA MENETES ÁTMENŐ FURATTAL

Anyagok:

Üvegszálaspoliamid.

Olajokkal és zsírokkal szemben ellenálló.

Felületkikészítés:

Szatén.

Szín:

Fekete (RAL 9011).

Betétek:

F188 változat:

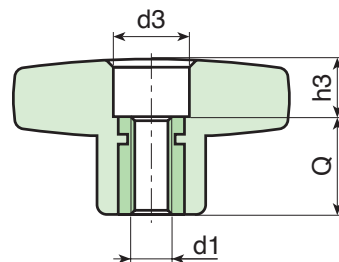
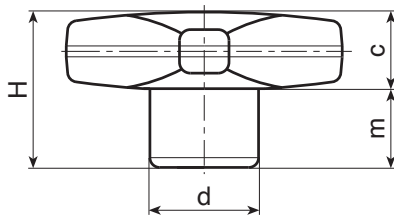
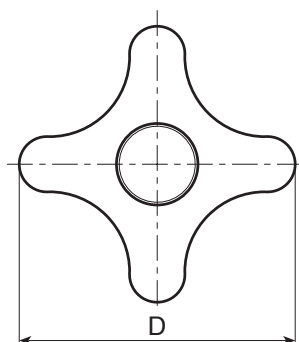
Sárgaréz betét menetes átmenő furattal (6H menettolerancia).

F188PIN változat:

Rozsdamentes acélbetét belső menetes furattal (AISI 303) (6H menettolerancia).

Speciális kérések:

- Kérésre és speciális mennyiségek esetében a betétek különböző anyagokban szállíthatók.
- Kérésre és speciális mennyiségek esetében a színekártyán jelzett színekben állnak rendelkezésre (figyelem: csökkent tartomány) [oldal:].



F188 változat: sárgaréz betéttel.

Kód	Art.	D	H	d	c	m	d3	h3	d1 _{6H}	Q	g
-	F18832.TM0401	32	23	15	11	11	10	5	M4	18	9
-	F18832.TM0501	32	23	15	11	11	10	5	M5	18	10
-	F18832.TM0601	32	23	15	11	11	10	5	M6	18	10.5
-	F18832.TM0801	32	23	15	11	11	10	5	M8	18	11
-	F18840.TM0601	40	24.5	16	12	12.5	12	6.5	M6	18	13
-	F18840.TM0801	40	24.5	16	12	12.5	12	6.5	M8	18	15
-	F18840.TM1001	40	24.5	16	12	12.5	12	6.5	M10	18	16
-	F18850.TM0601	50	29	20	14	15	14	11	M6	18	23
-	F18850.TM0801	50	29	20	14	15	14	11	M8	18	24
-	F18850.TM1001	50	29	20	14	15	14	11	M10	18	25
-	F18850.TM1201	50	29	20	14	15	14	11	M12	18	26
-	F18860.TM0801	60	34	24	15.5	18.5	16	16	M8	18	34
-	F18860.TM1001	60	34	24	15.5	18.5	16	16	M10	18	38
-	F18860.TM1201	60	34	24	15.5	18.5	16	16	M12	18	40
-	F18860.TM1401	60	34	24	15.5	18.5	16	16	M14	18	45

F188PIN változat: rozsdamentes acélbetéttel (AISI 303).

INOX

Kód	Art.	D	H	d	c	m	d3	h3	d1 _{6H}	Q	g
-	F18832.TM0501PIN	32	23	15	11	11	10	5	M5	18	10
-	F18832.TM0601PIN	32	23	15	11	11	10	5	M6	18	10.5
-	F18832.TM0801PIN	32	23	15	11	11	10	5	M8	18	11
-	F18840.TM0601PIN	40	24.5	16	12	12.5	12	6.5	M6	18	13
-	F18840.TM0801PIN	40	24.5	16	12	12.5	12	6.5	M8	18	15
-	F18840.TM1001PIN	40	24.5	16	12	12.5	12	6.5	M10	18	16
-	F18850.TM0801PIN	50	29	20	14	15	14	11	M8	18	24
-	F18850.TM1001PIN	50	29	20	14	15	14	11	M10	18	25
-	F18850.TM1201PIN	50	29	20	14	15	14	11	M12	18	26
-	F18860.TM0801PIN	60	34	24	15.5	18.5	16	16	M8	18	34
-	F18860.TM1001PIN	60	34	24	15.5	18.5	16	16	M10	18	38
-	F18860.TM1201PIN	60	34	24	15.5	18.5	16	16	M12	18	40