



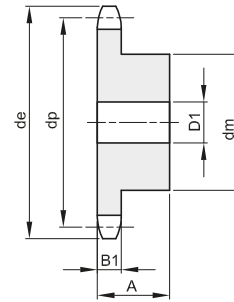
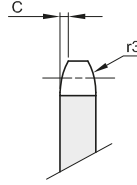
PIGNONI PER CATENE A RULLI - DIN 8187 - ISO 606

SPROCKETS FOR ROLLER CHAINS - DIN 8187 - ISO 606

5 x 2,5 mm

Rullo 3,2 mm

03 - 1



B1	B2	B3	b1	C	r3
----	----	----	----	---	----

2,3				0,4	5
-----	--	--	--	-----	---

Materiale: Acciaio C45

Z	de	dp	semplici					doppi				tripli					
			codice	dm	D1	A	Kg.	codice	dm	D2	A	Kg.	codice	dm	D3	A	Kg.
8	14,8	13,06	101305008	7	4	10	0,01										
9	16,4	14,62	101305009	8	5	10	0,01										
10	17,9	16,18	101305010	9	5	10	0,01										
11	19,5	17,75	101305011	11	6	10	0,01										
12	21,1	19,32	101305012	12	6	10	0,01										
13	22,6	20,89	101305013	14	6	10	0,01										
14	24,2	22,47	101305014	15	6	10	0,02										
15	25,8	24,04	101305015	16	6	10	0,02										
16	27,4	25,63	101305016	18	8	13	0,02										
17	29,0	27,20	101305017	18	8	13	0,03										
18	30,5	28,79	101305018	18	8	13	0,03										
19	32,1	30,38	101305019	18	8	13	0,03										
20	33,7	31,96	101305020	18	8	13	0,03										
21	35,3	33,54	101305021	20	8	13	0,04										
22	36,9	35,13	101305022	20	8	13	0,04										
23	38,5	36,72	101305023	20	8	13	0,04										
24	40,1	38,30	101305024	20	8	13	0,04										
25	41,6	39,89	101305025	20	8	13	0,04										
26	43,2	41,48															
27	44,8	43,07	101305027	25	8	15	0,07										
28	46,4	44,65	101305028	25	8	15	0,07										
29	48,0	46,25	101305029	25	8	15	0,07										
30	49,6	47,83	101305030	25	8	15	0,07										
31	51,2	49,42	101305031	30	8	15	0,10										
32	52,8	51,01	101305032	30	8	15	0,10										
33	54,4	52,60	101305033	30	8	15	0,10										
34	55,9	54,19	101305034	30	8	15	0,10										
35	57,5	55,78	101305035	30	8	15	0,11										
36	59,1	57,37															
37	60,7	58,96	101305037	30	8	15	0,11										
38	62,3	60,54	101305038	30	8	15	0,11										
39	63,9	62,13	101305039	30	8	15	0,12										
40	65,5	63,73	101305040	30	8	15	0,12										