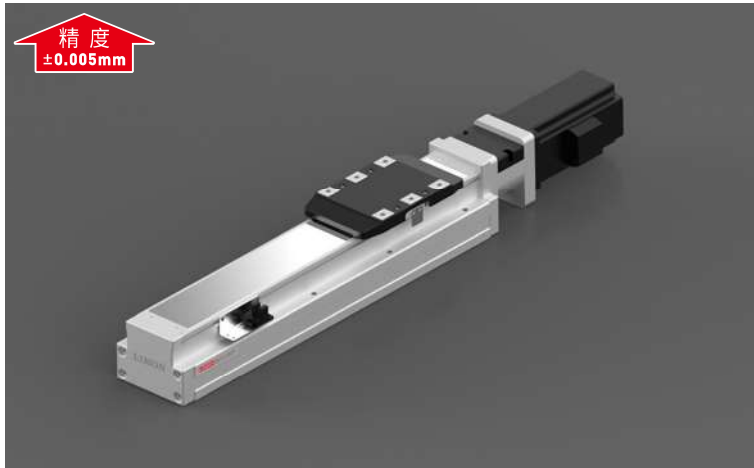


轨道内嵌式滑台模组 GSC 80

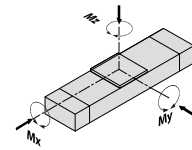
Guide rail embedded slide module

订购型号代码 Code

GSC 80	L10	500	MS	M40	P3	A001
本体型号 / Item NO.	螺杆导程 Ball Screw Lead	行程 Stroke	马达方向 Motor Mounting Position	马达厂牌、功率 Motor Brand, Power Output	限位传感器数量 Photoelectric Sensor	特注式样 Special Order No.
	05 10 20	50-1050, 间隔Gap50	MS: 马达直接安装 Straight Motor Mounting ML: 马达左折安装 Left Motor Mounting MR: 马达右折安装 Right Motor Mounting MD: 马达下折安装 Down Motor Mounting	M 三菱 Mitsubishi 20 200W 40 400W P 松下 Panasonic 20 200W 40 400W	P1: 1个 1PC P2: 2个 2PCS P3: 3个 3PCS 未标记: 无 NoMark: NoSensor	



最大静态力和力矩 Max Static Forces And Torques



Type	GSC 80
■ M(x) (N · m)	626
■ M(y) (N · m)	318
■ M(z) (N · m)	318

除了满足最大负载和力矩外,还必须满足以下公式:

All forces and torques relate to the following:

$$\frac{M_x}{M_x \max.} + \frac{M_y}{M_y \max.} + \frac{M_z}{M_z \max.} \leq 1$$

马达安装方向 Motor Mounting Position Version

MS Type 马达直接安装 Straight Motor Mounting	ML Type 马达左折安装 Left Motor Mounting	MR Type 马达右折安装 Right Motor Mounting	MD Type 马达下折安装 Down Motor Mounting

基本规格 Basic Specification

GSC 80			
技术 参数 Technical Parameters	位置重复精度 Repetitive Accuracy (mm)	±0.005	
	螺杆导程 Ball Screw Lead (mm)	5 10 20	
	最高速度 Maximum Speed (mm/s)	250 500 1000	
	最大可搬重量 Maximum Payload	水平使用 Horizontal (kg)	50 30 18
		垂直使用 Vertical (kg)	15 8 3
定格推力 Rated Thrust (N)	683 341 174		
基本 规格 Basic Specification	标准行程 Stroke (mm)	50-1050 mm / 50 Pitch	
	AC伺服马达容量 AC Servo Motor Output (W)	200/400	
	滚珠螺杆外径 Ball Screw Diameter (mm)	C7 Ø16	
	联轴器 Coupling (mm)	10 × 14/11	
	原点感应器 Home Sensor	PM-Y45(NPN)	

容许负载力矩表 Allowable Overhang

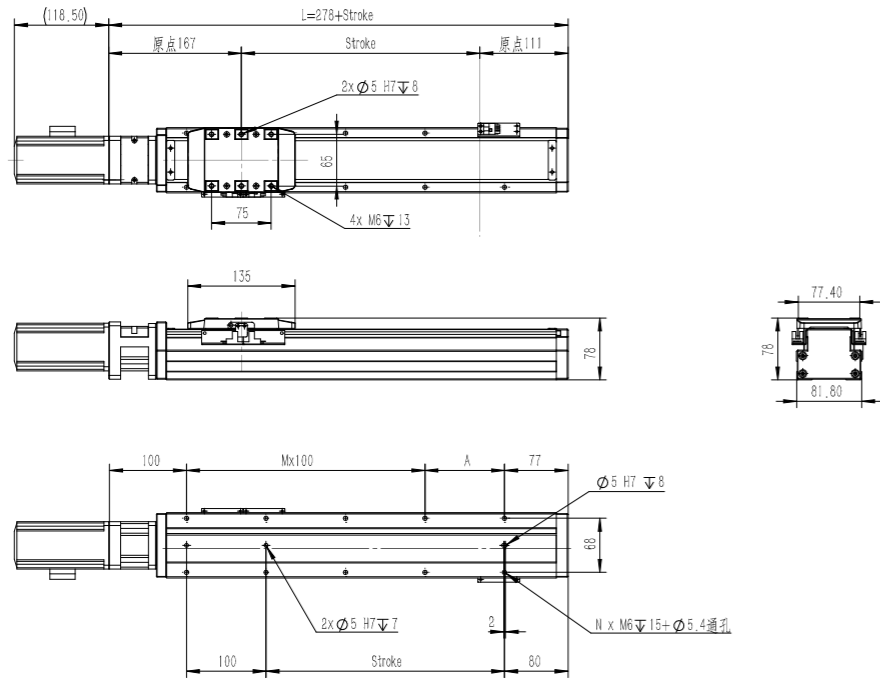
单位Unit: mm			
水平安装 Horizontal Installation	A	B	C
	导程 5 lead	20kg 1560 153 237 35kg 890 81 126 50kg 550 53 82	
	导程 10 lead	10kg 1730 286 412 20kg 839 136 196 30kg 541 86 124	
导程 20 lead	6kg 1213 403 493 9kg 800 264 323 18kg 592 194 238		
单位Unit: mm			
壁挂安装 Wall Installation	A	B	C
	导程 5 lead	20kg 214 153 1435 35kg 113 81 845 50kg 74 53 506	
	导程 10 lead	10kg 370 286 1400 20kg 176 136 800 30kg 112 86 495	
导程 20 lead	6kg 444 403 760 9kg 292 264 650 18kg 214 194 544		
单位Unit: mm			
垂直安装 Vertical Installation	A	C	
	导程 5 lead	10kg 331 331 15kg 220 220 -	
	导程 10 lead	5kg 589 589 8kg 368 368 -	
导程 20 lead	3kg 935 935 - -		

GSC 80 轨道内嵌式滑台模组

Guide rail embedded slide module

GSC 80-MS 马达直接安装 Straight Motor Mounting

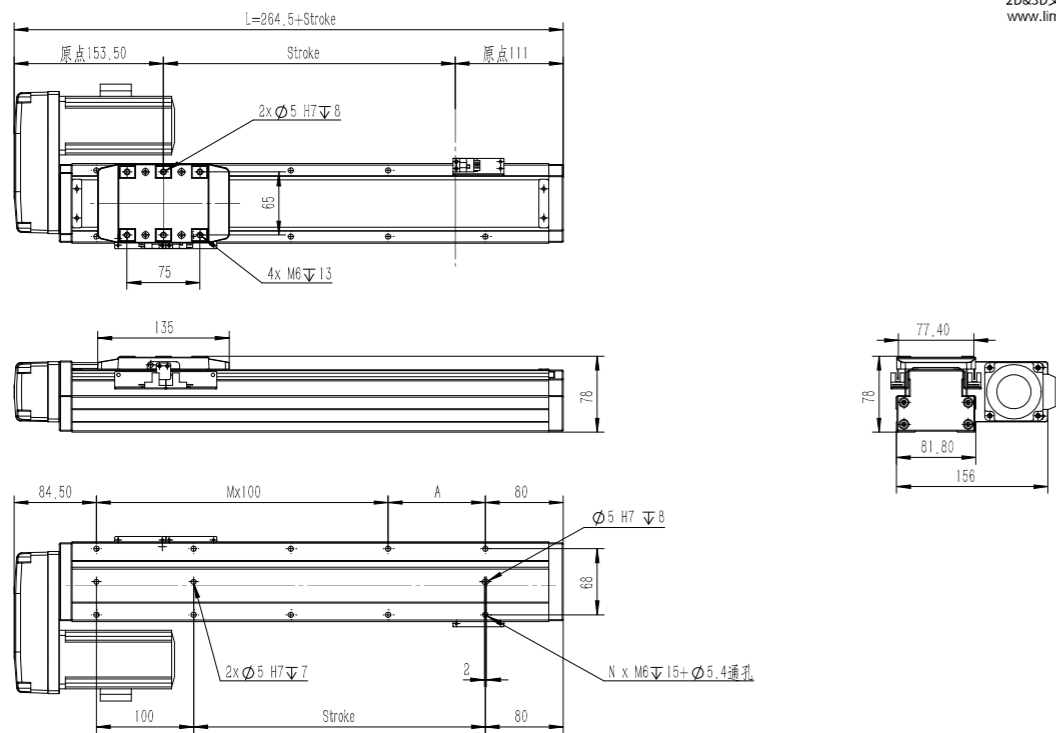
2D&3D文档下载请至
www.limonrobot.cn



行程 Stroke (mm)	50	100	150	200	250	300	350	400	450	500	550	600	650	700	750	800	850	900	950	1000	1050	1100
L	327	377	427	477	527	577	627	677	727	777	827	877	927	977	1027	1077	1127	1177	1227	1277	1327	1377
A	50	100	50	100	50	100	50	100	50	100	50	100	50	100	50	100	50	100	50	100	50	100
M	1	1	2	2	3	3	4	4	5	5	6	6	7	7	8	8	9	9	10	10	11	11
N	6	6	8	8	10	10	12	12	14	14	16	16	18	18	20	20	22	22	24	24	26	26
重量 Weight (kg)	2.68	3.04	3.41	3.77	4.14	4.5	4.87	5.23	5.6	5.96	6.33	6.69	7.06	7.42	7.79	8.15	8.52	8.88	9.25	9.61	9.98	10.4

GSC 80-ML 马达左折安装 Left Motor Mounting

2D&3D文档下载请至
www.limonrobot.cn



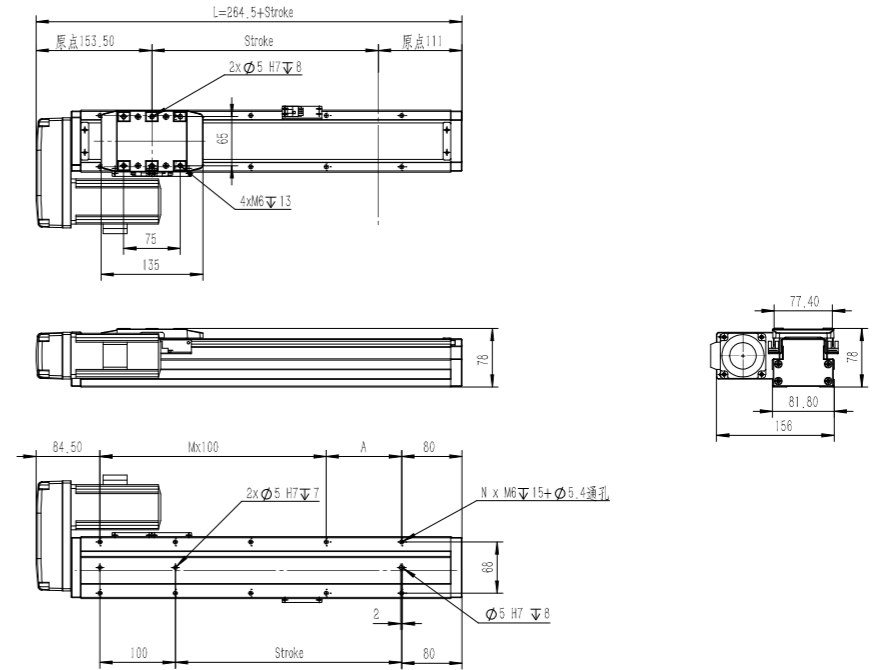
行程 Stroke (mm)	50	100	150	200	250	300	350	400	450	500	550	600	650	700	750	800	850	900	950	1000	1050	1100
L	313.5	363.5	413.5	463.5	513.5	563.5	613.5	663.5	713.5	763.5	813.5	863.5	913.5	963.5	1013.5	1063.5	1113.5	1163.5	1213.5	1263.5	1313.5	1363.5
A	50	100	50	100	50	100	50	100	50	100	50	100	50	100	50	100	50	100	50	100	50	100
M	1	1	2	2	3	3	4	4	5	5	6	6	7	7	8	8	9	9	10	10	11	11
N	6	6	8	8	10	10	12	12	14	14	16	16	18	18	20	20	22	22	24	24	26	26
重量 Weight (kg)	2.69	3.1	3.62	4.14	4.66	5.18	5.7	6.22	6.74	7.26	7.78	8.3	8.82	9.34	9.86	10.4	10.9	11.4	11.94	12.46	13	13.4

轨道内嵌式滑台模组 GSC 80

Guide rail embedded slide module

GSC 80-MR 马达右折安装 Right Motor Mounting

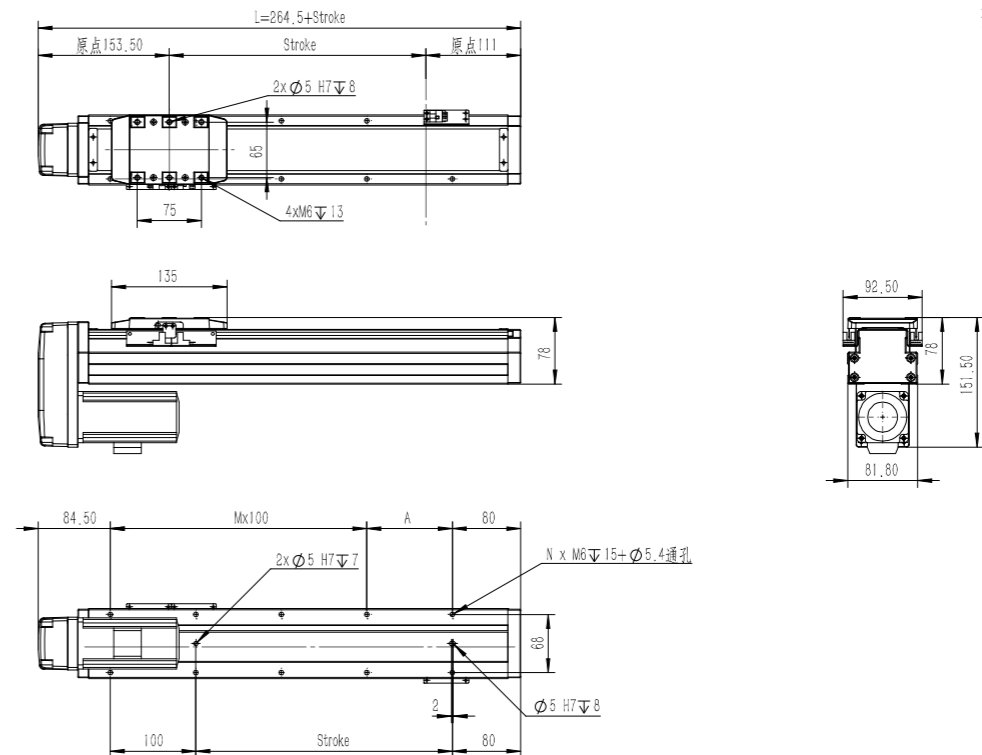
2D&3D文档下载请至
www.limonrobot.cn



行程 Stroke (mm)	50	100	150	200	250	300	350	400	450	500	550	600	650	700	750	800	850	900	950	1000	1050	1100
L	313.5	363.5	413.5	463.5	513.5	563.5	613.5	663.5	713.5	763.5	813.5	863.5	913.5	963.5	1013.5	1063.5	1113.5	1163.5	1213.5	1263.5	1313.5	1363.5
A	50	100	50	100	50	100	50	100	50	100	50	100	50	100	50	100	50	100	50	100	50	100
M	1	1	2	2	3	3	4	4	5	5	6	6	7	7	8	8	9	9	10	10	11	11
N	6	6	8	8	10	10	12	12	14	14	16	16	18	18	20	20	22	22	24	24	26	26
重量 Weight (kg)	2.69	3.1	3.62	4.14	4.66	5.18	5.7	6.22	6.74	7.26	7.78	8.3	8.82	9.34	9.86	10.4	10.9	11.4	11.94	12.46	13	13.4

GSC 80-MD 马达下折安装 Down Motor Mounting

2D&3D文档下载请至
www.limonrobot.cn



行程 Stroke (mm)	50	100	150	200	250	300	350	400	450	500	550	600	650	700	750	800	850	900	950	1000	1050	1100
L	313.5	363.5	413.5	463.5	513.5	563.5	613.5	663.5	713.5	763.5	813.5	863.5	913.5	963.5	1013.5	1063.5	1113.5	1163.5	1213.5	1263.5	1313.5	1363.5
A	50	100	50	100	50	100	50	100	50	100	50	100	50	100	50	100	50	100	50	100	50	100
M	1	1	2	2	3	3	4	4	5	5	6	6	7	7	8	8	9	9	10	10	11	11
N	6	6	8	8	10	10	12	12	14	14	16	16	18	18	20	20	22	22	24	24	26	26
重量 Weight (kg)	2.69	3.1	3.62	4.14	4.66	5.18	5.7	6.22	6.74	7.26	7.78	8.3	8.82	9.34	9.86	10.4	10.9	11.4	11.94	12.46	13	13.4

GSC Series

GSC Series